




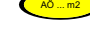
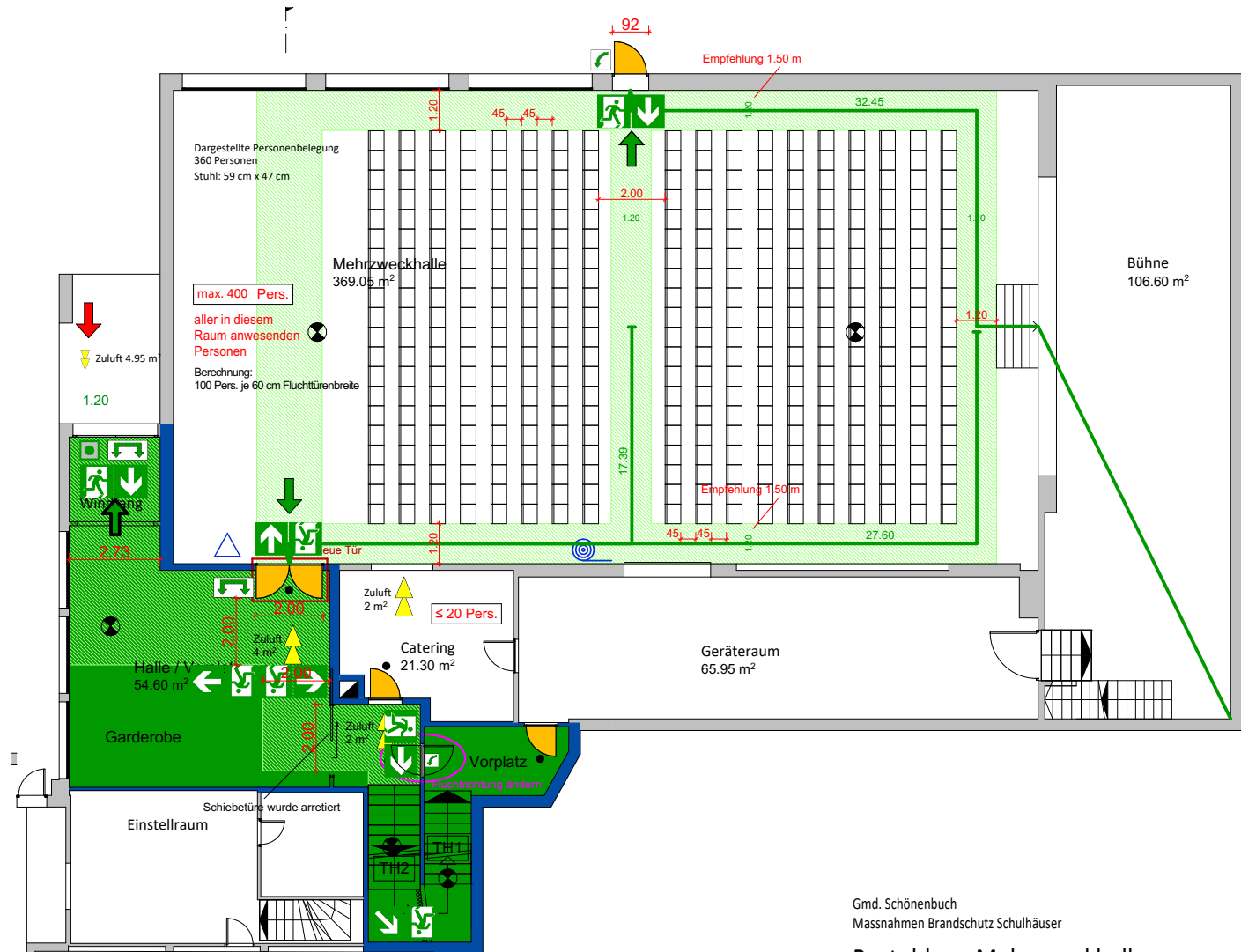




LEGENDE

-  Feuerwiderstand EI/EI 60-RF1
-  Feuerwiderstand EI 60
-  Glas EI 60
-  Türe / Tor EI 30
-  selbstschliessend (TS)
-  Notausgang
-  Fluchtweglänge
-  vertikaler Fluchtweg
-  Freizuhaltende Fläche
-  Fluchtwegbreite
-  Paniktürverschluss gemäss SN EN 1125
-  Notausgangverschluss gemäss SN EN 179 oder nicht abschliessbar
-  Notöffnungstaster
-  Raum / Bereich mit Sicherheitsbeleuchtung
-  Wasserlöschposten, Standort / Schlauchlänge in Meter (WLP)
-  Handfeuerlöscher
-  Zuluft / Abströmung natürlich
-  natürliche Rauch- und Wärmeabzugsanlage (NRWA) in m2
-  Öffnung für natürliche Abströmung in m2
-  Personenbelegung xxx Personen
-  Bezeichnung Treppenhäuser
-  Hauptzugang Feuerwehr
-  Brandabschnitt 1



Gmd. Schönenbuch
Massnahmen Brandschutz Schulhäuser






Bestuhlung Mehrzweckhalle

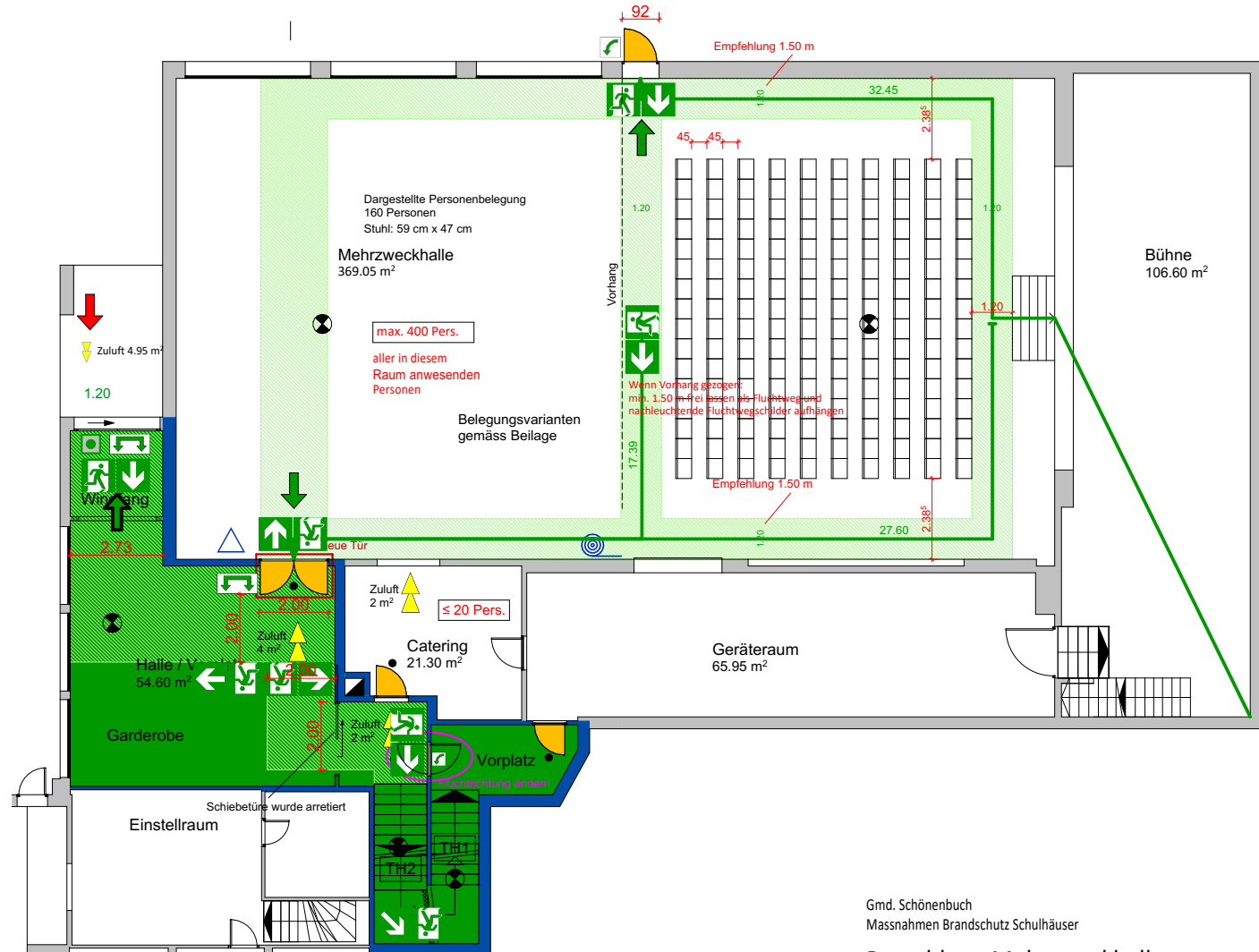
Konzert ganze Halle

Ausschnitt 1. UG, M 1:200



LEGENDE

-  Feuerwiderstand EI/EI 60-RF1
-  Feuerwiderstand EI 60
-  Glas EI 60
-  Türe / Tor EI 30
-  selbstschliessend (TS)
-  Notausgang
-  Fluchtweglänge
-  vertikaler Fluchtweg
-  Freizuhaltende Fläche
-  Fluchtwegbreite
-  Paniktürverschluss gemäss SN EN 1125
-  Notausgangverschluss gemäss SN EN 179 oder nicht abschliessbar
-  Notöffnungstaster
-  Raum / Bereich mit Sicherheitsbeleuchtung
-  Wasserlöschposten, Standort / Schlauchlänge in Meter (WLP)
-  Handfeuerlöscher
-  Zuluft / Abströmung natürlich
-  natürliche Rauch- und Wärmeabzugsanlage (NRWA) in m2
-  Öffnung für natürliche Abströmung in m2
-  Personenbelegung xxx Personen
-  Bezeichnung Treppenhäuser
-  Hauptzugang Feuerwehr
-  Brandabschnitt 1



Gmd. Schönenbuch
Massnahmen Brandschutz Schulhäuser

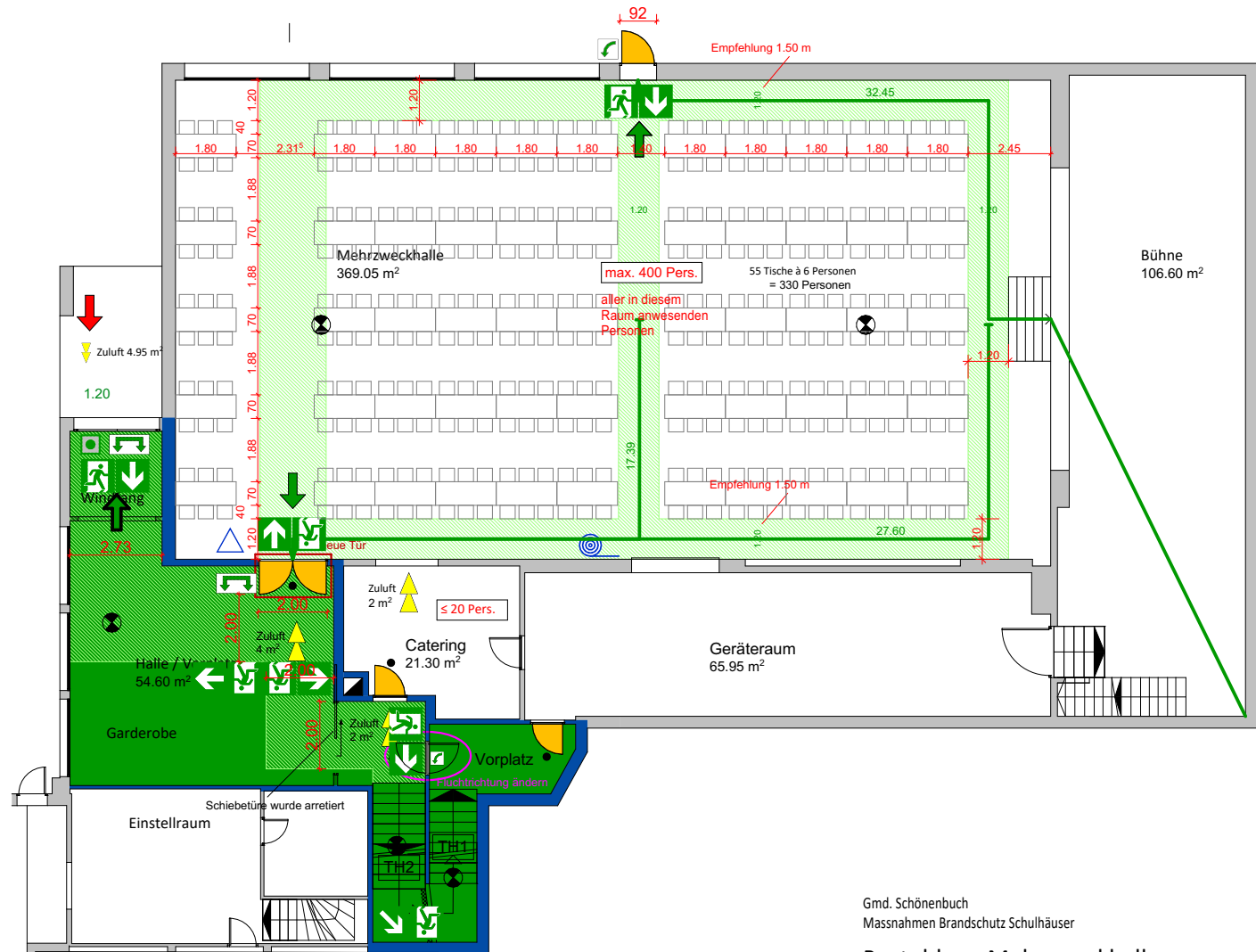
Bestuhlung Mehrzweckhalle
Konzert halbe Halle

Ausschnitt 1. UG, M 1:200



LEGENDE

- Feuerwiderstand EI/EI 60-RF1
- Feuerwiderstand EI 60
- Glas EI 60
- Türe / Tor EI 30
- selbstschliessend (TS)
- Notausgang
- Fluchtweglänge
- vertikaler Fluchtweg
- Freizuhaltende Fläche
- Fluchtwegbreite
- Paniktürverschluss gemäss SN EN 1125
- Notausgangverschluss gemäss SN EN 179 oder nicht abschliessbar
- Notöffnungstaster
- Raum / Bereich mit Sicherheitsbeleuchtung
- Wasserlöschposten, Standort / Schlauchlänge in Meter (WLP)
- Handfeuerlöscher
- Zuluft / Abströmung natürlich
- natürliche Rauch- und Wärmeabzugsanlage (NRWA) in m2
- Öffnung für natürliche Abströmung in m2
- Personenbelegung xxx Personen
- Bezeichnung Treppenhäuser
- Hauptzugang Feuerwehr
- Brandabschnitt 1




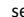


Gmd. Schönenbuch
Massnahmen Brandschutz Schulhäuser

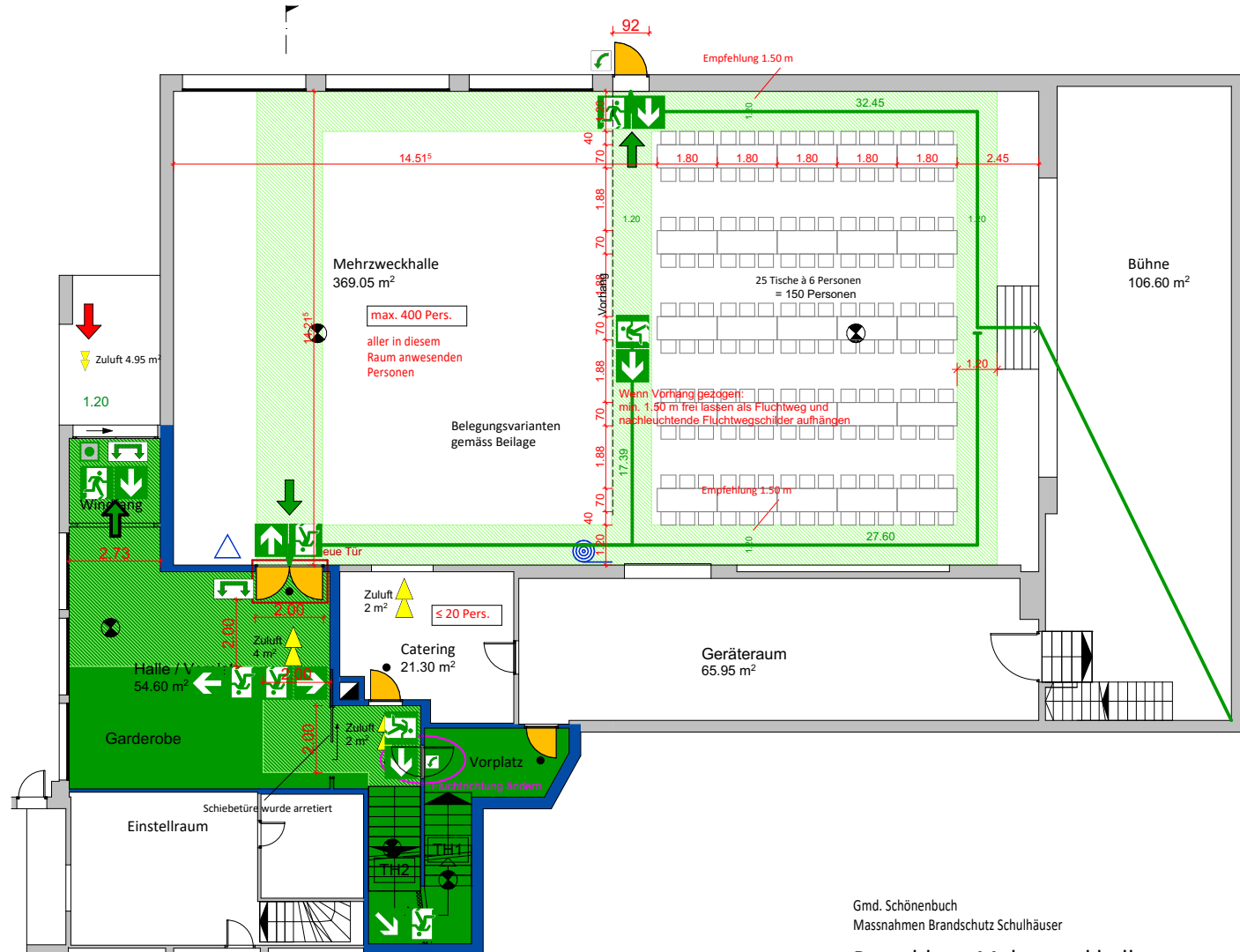
Bestuhlung Mehrzweckhalle
Bankett ganze Halle

Ausschnitt 1. UG, M 1:200



LEGENDE

-  Feuerwiderstand EI/EI 60-RF1
-  Feuerwiderstand EI 60
-  Glas EI 60
-  Türe / Tor EI 30
-  selbstschliessend (TS)
-  Notausgang
-  Fluchtweglänge
-  vertikaler Fluchtweg
-  Freizuhaltende Fläche
-  Fluchtwegbreite 2.25
-  Paniktürverschluss gemäss SN EN 1125
-  Notausgangsverschluss gemäss SN EN 179 oder nicht abschliessbar
-  Notöffnungstaster
-  Raum / Bereich mit Sicherheitsbeleuchtung
-  Wasserlöschposten, Standort / Schlauchlänge in Meter (WLP)
-  Handfeuerlöscher
-  Zuluft / Abströmung natürlich
-  natürliche Rauch- und Wärmeabzugsanlage (NRWA) in m2
-  Öffnung für natürliche Abströmung in m2
-  Personenbelegung xxx Personen
-  Bezeichnung Treppenhäuser
-  Hauptzugang Feuerwehr
-  Brandabschnitt 1













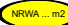
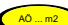

Gmd. Schönenbuch
Massnahmen Brandschutz Schulhäuser

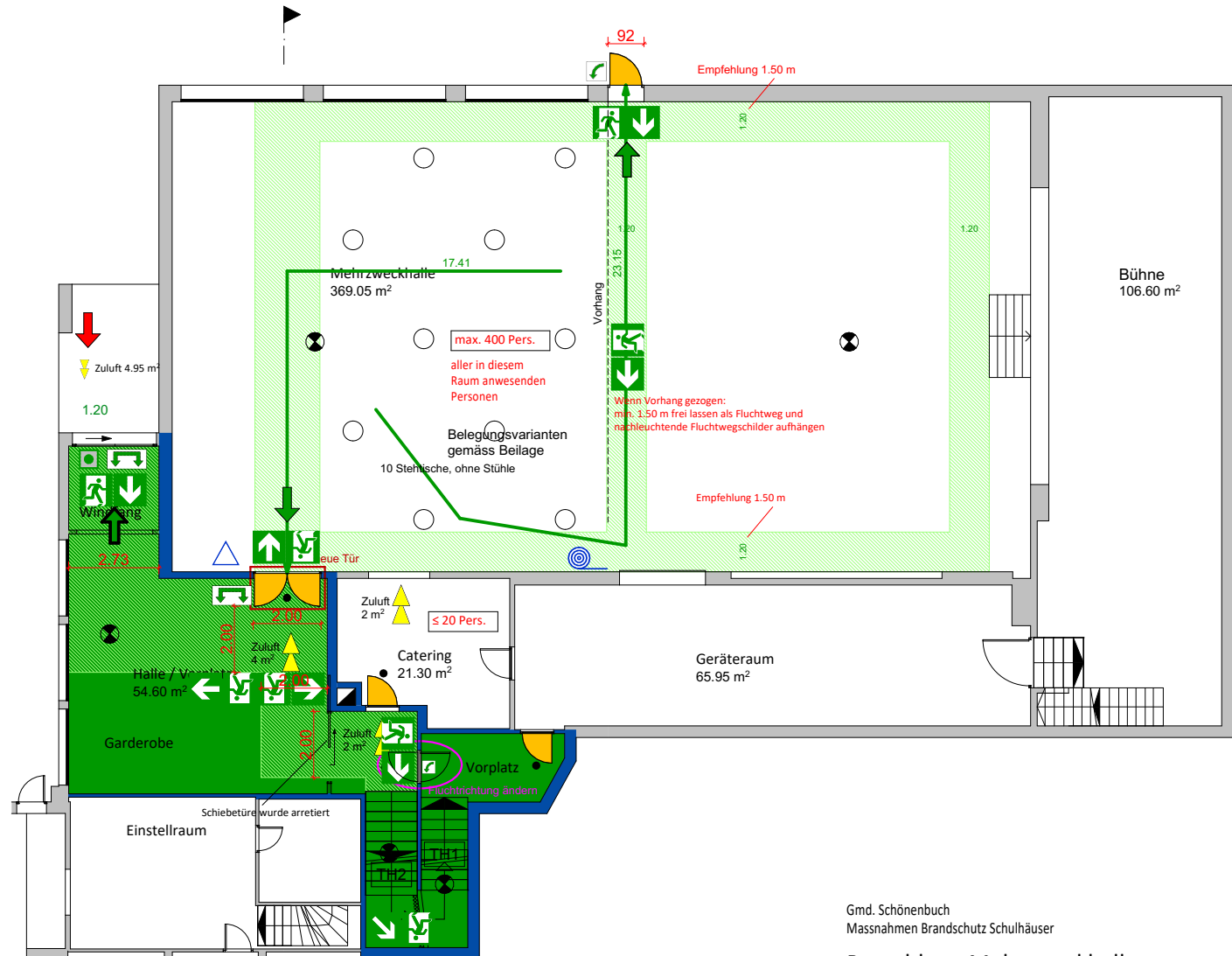
Bestuhlung Mehrzweckhalle
Bankett halbe Halle

Ausschnitt 1. UG, M 1:200



LEGENDE

-  Feuerwiderstand EI/EI 60-RF1
-  Feuerwiderstand EI 60
-  Glas EI 60
-  Türe / Tor EI 30
-  selbstschliessend (TS)
-  Notausgang
-  Fluchtweglänge
-  vertikaler Fluchtweg
-  Freizuhaltende Fläche
-  Fluchtwegbreite
-  Paniktürverschluss gemäss SN EN 1125
-  Notausgangsverschluss gemäss SN EN 179 oder nicht abschliessbar
-  Notöffnungstaster
-  Raum / Bereich mit Sicherheitsbeleuchtung
-  Wasserlöschposten, Standort / Schlauchlänge in Meter (WLP)
-  Handfeuerlöscher
-  Zuluft / Abströmung natürlich
-  natürliche Rauch- und Wärmeabzugsanlage (NRWA) in m2
-  Öffnung für natürliche Abströmung in m2
-  Personenbelegung xxx Personen
-  Bezeichnung Treppenhäuser
-  Hauptzugang Feuerwehr
-  Brandabschnitt 1














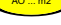

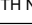
Gmd. Schönenbuch
Massnahmen Brandschutz Schulhäuser

Bestuhlung Mehrzweckhalle
Apéro halbe Halle

Ausschnitt 1. UG, M 1:200



LEGENDE

-  Feuerwiderstand EI/EI 60-RF1
-  Feuerwiderstand EI 60
-  Glas EI 60
-  Türe / Tor EI 30
-  selbstschliessend (TS)
-  Notausgang
-  Fluchtweglänge
-  vertikaler Fluchtweg
-  Freizuhaltende Fläche
-  Fluchtwegbreite
-  Paniktürverschluss gemäss SN EN 1125
-  Notausgangverschluss gemäss SN EN 179 oder nicht abschliessbar
-  Notöffnungstaster
-  Raum / Bereich mit Sicherheitsbeleuchtung
-  Wasserlöschposten, Standort / Schlauchlänge in Meter (WLP)
-  Handfeuerlöscher
-  Zuluft / Abströmung natürlich
-  natürliche Rauch- und Wärmeabzugsanlage (NRWA) in m2
-  Öffnung für natürliche Abströmung in m2
-  Personenbelegung xxx Personen
-  Bezeichnung Treppenhäuser
-  Hauptzugang Feuerwehr
-  Brandabschnitt 1



Gmd. Schönenbuch
Massnahmen Brandschutz Schulhäuser

Bestuhlung Mehrzweckhalle
Martvariante

Ausschnitt 1. UG, M 1:200